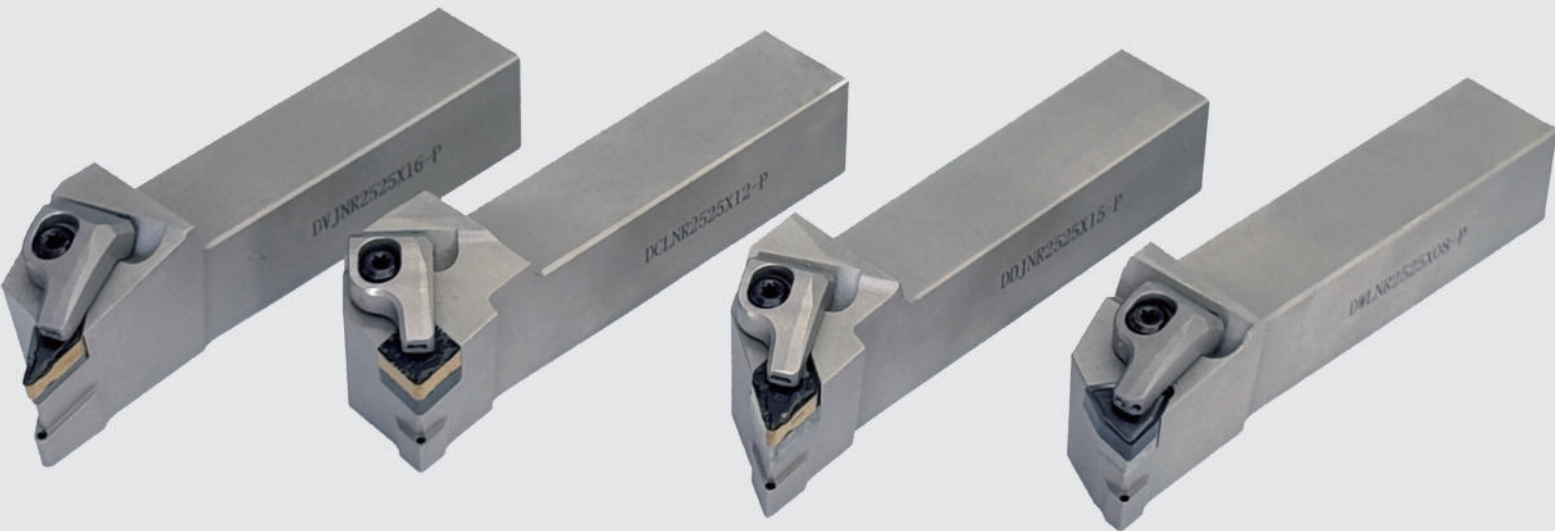
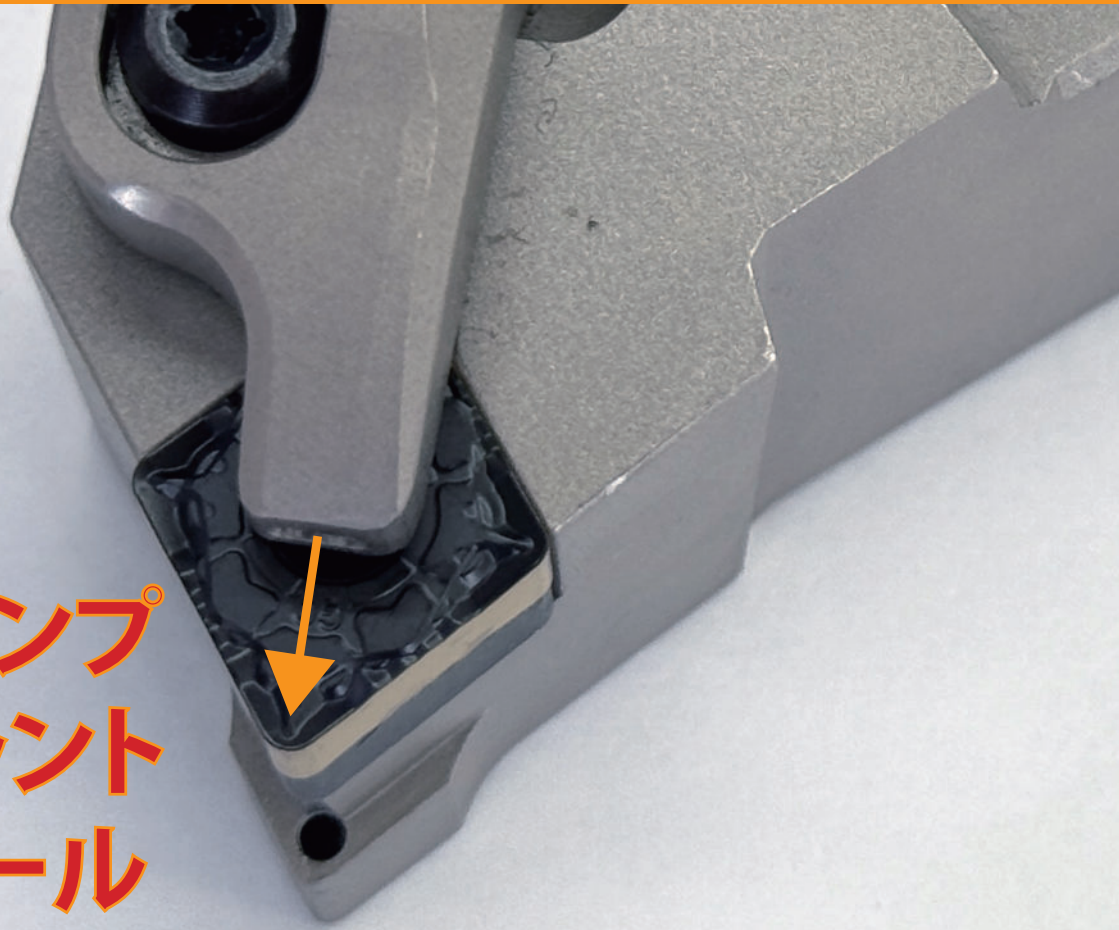




**SONEDA**

**強力  
ダブルクランプ  
上下クーラント  
ジェットホール**



←曾根田工業ホームページへ

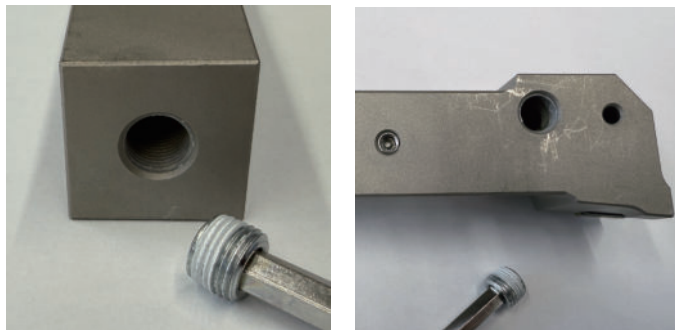
有限会社

**曾根田工業**

438-0233 静岡県磐田市駒場1-12  
<https://www.soneda.jp/>

TEL:0538-66-8605

FAX : 0538-66-8645



オイルの供給は3か所

- 1、背面G1/8
- 2、底面G1/8
- 3、底面M6(クイックチェンジ等で使用)

| 型式                 | 在庫 | 芯高   | 幅  |    | 刃先 | 全長  | 突出   | 定価      | 備考 |
|--------------------|----|------|----|----|----|-----|------|---------|----|
|                    |    | h=h1 | b  | b1 | f  | L   | L1   |         |    |
| DCLNR2525X12-P SAT | ●  | 25   | 25 | 4  | 32 | 130 | 38.5 | ¥29,900 |    |
| DDJNR2525X15-P SAT |    | 25   | 25 | 3  | 32 | 140 | 45   | ¥29,900 |    |
| DVJNR2525X16-P SAT | ●  | 25   | 25 | 0  | 32 | 140 | 48   | ¥29,900 |    |
| DWLNR2525X08-P SAT | ●  | 25   | 25 | 0  | 32 | 130 | 40   | ¥29,900 |    |

|                    | シート    | クランプ   | ネジ        | シートネジ     | バネ  | レンチ |
|--------------------|--------|--------|-----------|-----------|-----|-----|
| DCLNR2525X12-P SAT | SC12   | PK265R | 5412-M525 | L60M4X8-B | SP7 | T15 |
| DDJNR2525X15-P SAT | SD1506 | PK265R | 5412-M525 | L60M4X8-B | SP7 | T15 |
| DVJNR2525X16-P SAT | SV16   | PK261R | 5412-M525 | L60M4X8-B | SP7 | T15 |
| DWLNR2525X08-P SAT | SW08   | PK266R | 5412-M525 | L60M4X8-B | SP7 | T15 |

FAX : 0538-66-8645

有限会社 **曾根田工業**