

SONEDA

AL SLASH FACE

アルスラッシュフェイス



アルミ加工用チップフレール
汎用ボディーで他メーカーチップも
装着可能。
高性能なのに、スタンダード!

有限会社 **曾根田工業**

〒438-0233 静岡県磐田市駒場6998-17 TEL:0538-66-8605 FAX:0538-66-8645

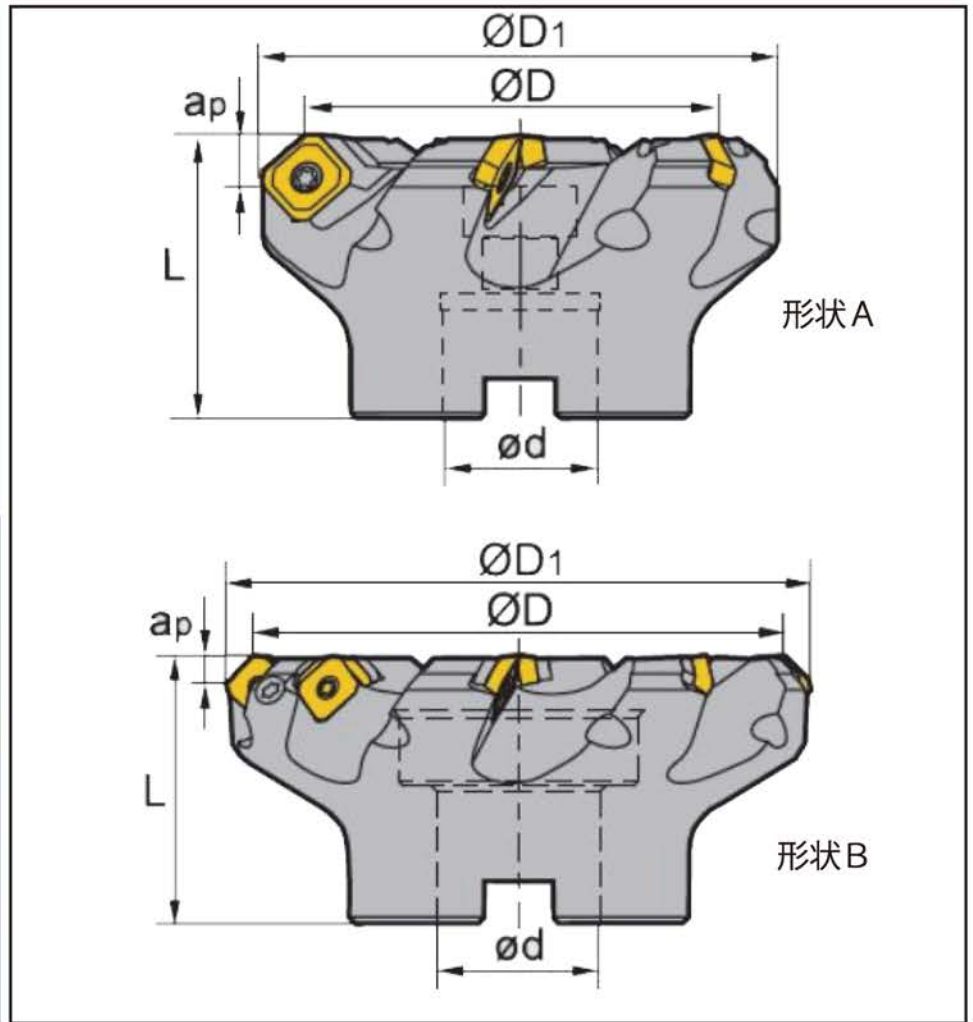
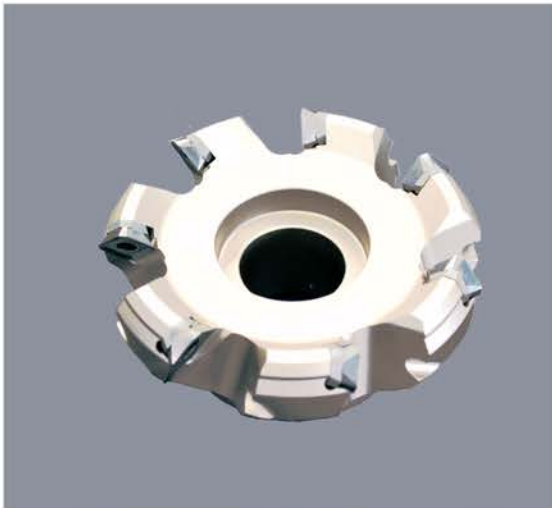
<http://www.soneda.jp>

2018/04/25

AL SLASH FACE アルスラッシュフェイス



SONEDA



型式	在庫	D	D 1	d	L	切込	刃数	形状	重量	定価
TSX445-063-05	○	63	77	25.4	50	6	5	A	1.1	
TSX445-080-06	●	80	91	25.4	50	6	6	A	1.2	¥43,500
TSX445-100-07	●	100	110	31.75	50	6	7	B	1.2	¥54,000
TSX445-130-08	○	130	140	38.1	60	6	8	B	2.6	
TSX445-160-10	○	160	170	50.8	60	6	10	B	4.3	
TSX445-210-10	△	210	225	47.625	60	6	12			
TSX445-260-10	△	260	275	47.625	60	6	14			

○問合せ ●在庫 △受注生産

	型式	用途	L	Φi.C	S	φ d	bs	101	202	302	定価
	SEET13T3LH	アルミ、樹脂	13.4	13.4	3.97	4.1	2.55	●			¥880
	SEET13T3DM	一般鋼、ダイス鋼								●	¥800
	SEET13T3DF	一般鋼、ステンレス							●		¥800
	SEET13T3EF	ステンレス								●	¥800

〒438-0233 静岡県磐田市駒場6998-17 TEL:0538-66-8605 FAX:0538-66-8645
<http://www.soneda.jp>